

Promoción realizada por Michele Mantovani



Oficinas y Showroom
Bernat Metge, 20
Tel. 93 712 29 11
08205 Sabadell (Barcelona)
centroalum@centroalum.com

Almacén
Bernat de Rocabertí, 2-10
08205 Sabadell (Barcelona)

**Almacén regulador
Ensamblaje RT
Centro de ensayos**
Luxemburg, 16-22
08769 Castellví de Rosanes
(Barcelona)

www.centroalum.es



Roto Frank, S.A.
C/ Can Nadal, 8
Pol. Can Nadal
08185 Lliçà de Vall

www.roto-frank.com

Evoque - Inowa

Confort, diseño, innovación y seguridad.



Aislamiento, ahorro y confort

Este sistema presenta unas características únicas en lo que a estanqueidad se refiere. Proporciona un **confort interior** superior, pues las **innovaciones tecnológicas** que impiden que penetren el aire y la lluvia también protegen de forma muy fiable contra ruidos exteriores.

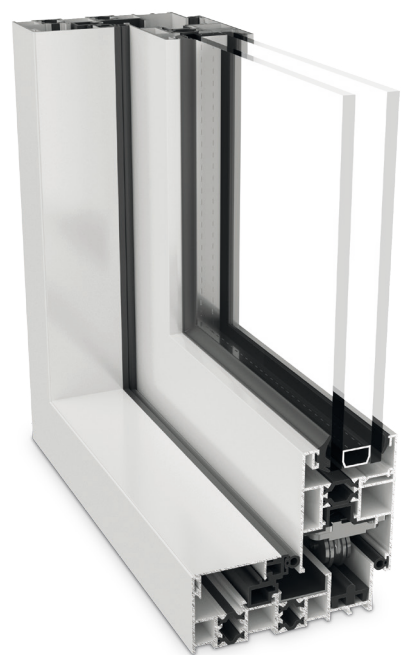
Cuanto más estanca es la puerta, **más eficiente es el aislamiento y menor el consumo de energía**. Así pues, contribuye activamente a ahorrar gastos en calefacción y climatización.

Evoque - Inowa

Fácil apertura incluso en hojas pesadas mediante un sencillo manejo de la manilla.

Cómodo cierre gracias a la suave autorretracción de la hoja en el marco.

Movimiento de cierre uniforme, guiado mediante puntos de cierre accionados por los cuatro lados.



Sistema de corredera hermética con herraje inteligente

El herraje inteligente con **tecnología oculta** y el uso de perfiles con estética minimalista, permiten la creación de atractivos sistemas deslizantes.



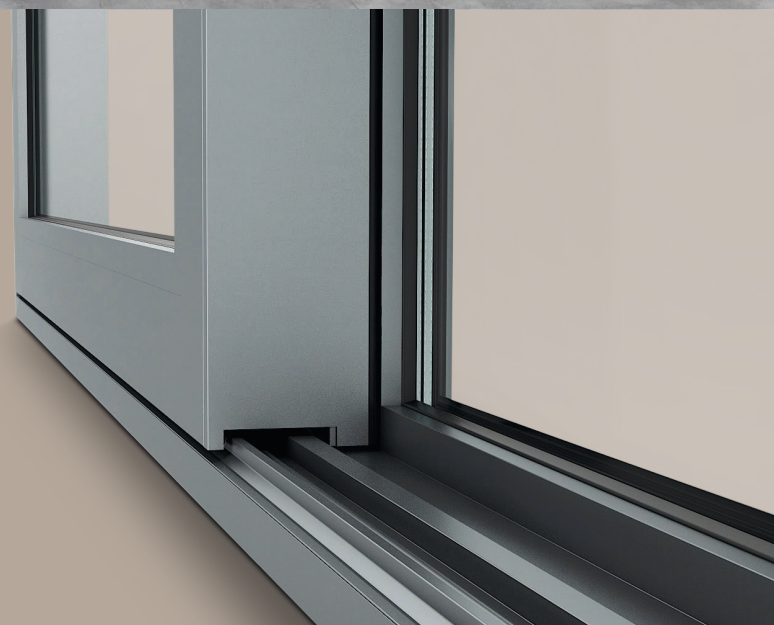
RC2

La seguridad es un requisito fundamental para nuestros clientes. El sistema **Evoque - Inowa** posee el **sistema certificado de seguridad RC2**, para una mayor protección contra intrusos.



Indicado para ventanas y puertas correderas con una o dos hojas móviles y diferentes variantes de anclaje.

Los rodamientos de movimiento suave permiten el desplazamiento de las hojas **sin ruidos ni fricciones**.



Diseño perfecto, montaje rápido y sencillo

Aislamiento acústico de calidad, de hasta 42 dB

Ideal para pesos de hoja de **hasta 250 kg**

Elevado nivel de **calidad y rendimiento**

Económicamente atractivo

Estanqueidad: permeabilidad al aire clase 4 (DIN EN 1026 / 12207)

Hermeticidad contra golpe de lluvia clase 9A (DIN EN 1027 / 12208)

Cubre un **amplio abanico de aplicaciones:**
Anchos de hoja de 600 a 2500 mm
Alturas de hoja de 700 a 2500 mm



Detalles técnicos

- Los puntos de cierre pueden **posicionarse libremente** en función de la exposición al viento.
- Novedoso movimiento de **cierre transversal** en relación con el perfil del marco.
- Junta **perimetral**.
- Puntos de cierre en el **poste intermedio central**.
- Todos los puntos de cierre **operados por manilla**.